

# TM 315 A40



*Van der Graaf Scandinavia*

POWER TRANSMISSION EQUIPMENT

Van der Graaf Scandinavia AB • Box 54, Spinngatan 2 • 260 50 Billesholm  
Tfn 042-22 08 02 • Fax 042-22 08 03  
[www.vandergraaf.se](http://www.vandergraaf.se) • [info@vandergraaf.se](mailto:info@vandergraaf.se)

# T M 315A40

Type TM 315A40	Power kW	Beltspeed m/s at 50 Hz Beltpull N										Min. L mm	Full load Curr. 400 V - 50 Hz I = ...A	Type kg L=600
255	4	5,2	4,1	3,7								500	7,3	110
		730	925	1025										
255 Z		3	2,5	2,3	2,1	1,9	1,6							
		1265	1520	1650	1810	2000	2375							
255 ZV		1,5	1,4	1,3										
		2535	2715	2925										
440	3	4,3	3,5	2,9	2,6	2,1	1,8					500	6,6	110
		665	815	985	1095	1355	1585							
440 Z		1,5	1,3											
		1900	2190											
440 ZV		1,1	0,95											
		2590	3000											
430	2,2	4,3	3,5	3	2,5	2,1	1,8	1,5	1,3			500	4,7	110
		485	595	695	835	995	1160	1395	1610					
430 Z		1	0,9											
		2090	2320											
430 ZV		0,8	0,75	0,7	0,65									
		2615	2785	2985	3215									
420	1,5	4,3	3,5	3	2,5	2,1	1,8	1,5	1,3	1,1	1	500	3,6	105
		330	405	475	570	680	790	950	1095	1295	1425			
420 Z		0,9	0,8	0,75	0,7	0,65	0,6							
		2585	1780	1900	2035	2190	2375							
620 ZV	1,5	0,55	0,5	0,45	0,4							500	3,7	110
		2590	2850	3165	3565									
415	1,1	4,3	3,5	3	2,5	2,1	1,8	1,5	1,3	1,1	1	500	2,9	100
		245	300	350	420	500	580	695	805	950	1045			
		0,9												
		1160												
415 Z		0,8	0,75	0,7	0,65	0,6								
		1305	1395	1495	1610	1740								
615 Z	1,1	0,55	0,5	0,45								500	2,9	105
		1900	2090	2320										
615 ZV		0,4												
		2615												
610	0,75	2,1	1,7	1,4	1,25	1	0,9	0,75	0,7	0,6		500	2,5	105
		340	420	510	570	715	790	950	1015	1190				
610 Z		0,55	0,5	0,45	0,4									
		1295	1425	1585	1780									
810 Z	0,75	0,34	0,31									500	2,7	105
		2095	2300											
810 ZV		0,28												
		2545												
675	0,55	2,1	1,7	1,4	1,25	1	0,9	0,75	0,7	0,6		500	1,9	100
		250	305	375	420	525	580	695	745	870				
675 Z		0,55	0,5	0,45	0,4									
		950	1045	1160	1305									
875 Z	0,55	0,34	0,31	0,28								500	2,2	105
		1535	1685	1865										
1275 Z	0,55	0,25	0,22									500	2,6	110
		2090	2375											
1275 ZV		0,18												
		2905												
805	0,37	1,5	1,25	1	0,95	0,75	0,65	0,6	0,5	0,45		500	1,8	100
		235	280	350	370	470	540	585	705	780				
805 Z		0,4	0,37	0,34	0,31	0,28								
		880	950	1035	1135	1255								
1205	0,37	0,8										500	2	105
		440												
1205 Z		0,25	0,22	0,18										
		1405	1600	1955										

Available standard facewidth's

500 - 550 - 600 - 650 - 700 - 750 - 800 - 850 - 900 - 950 - 1000  
1050 - 1100 - 1150 mm

The total weight of a drummotor grows approx. 7,5 kg per 100 mm.

Two speed drummotors upon request

Other beltspeeds and facewidth's upon request.

When an electro-mechanical brake is fitted, the minimum facewidth is increased by 100 mm

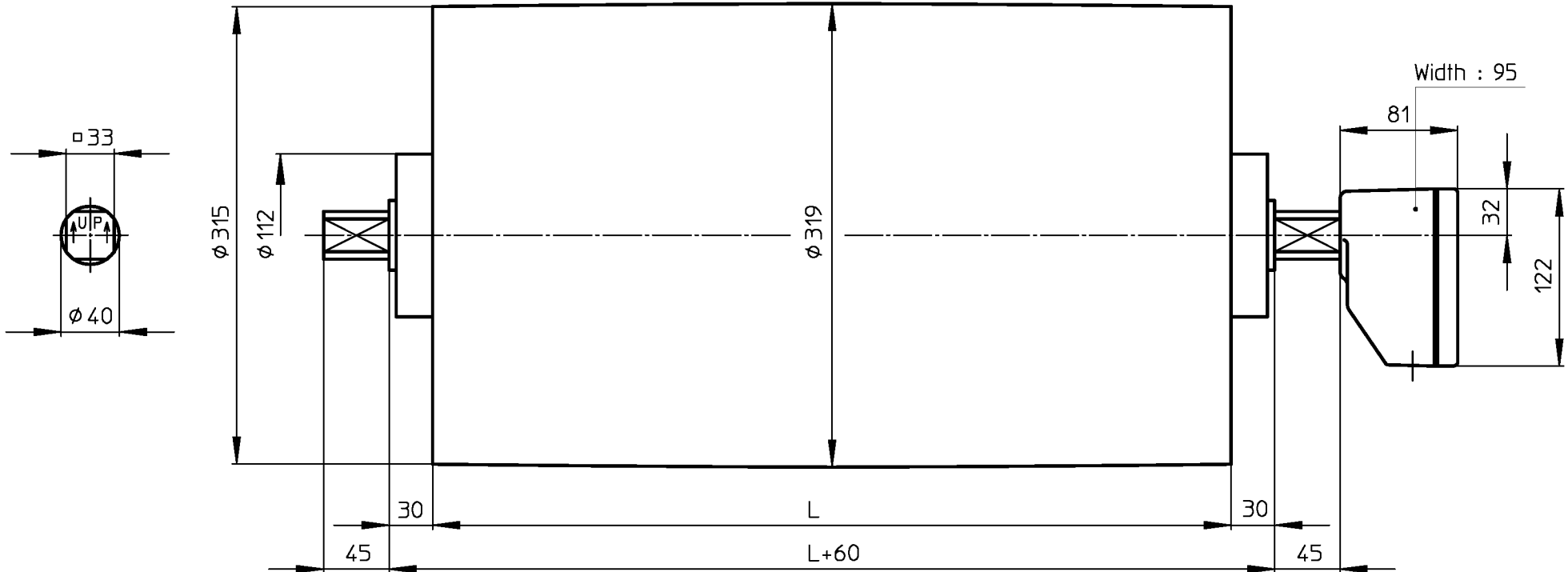
All these drummotors are also available in Stainless Steel - 316

Available torque

$$\frac{\text{Beltpull N} \times \text{Drum diameter m}}{2} \text{ (Nm)}$$

# TM315A40

Design A



MS\_TM315A40\_KKGG

16-06-2004



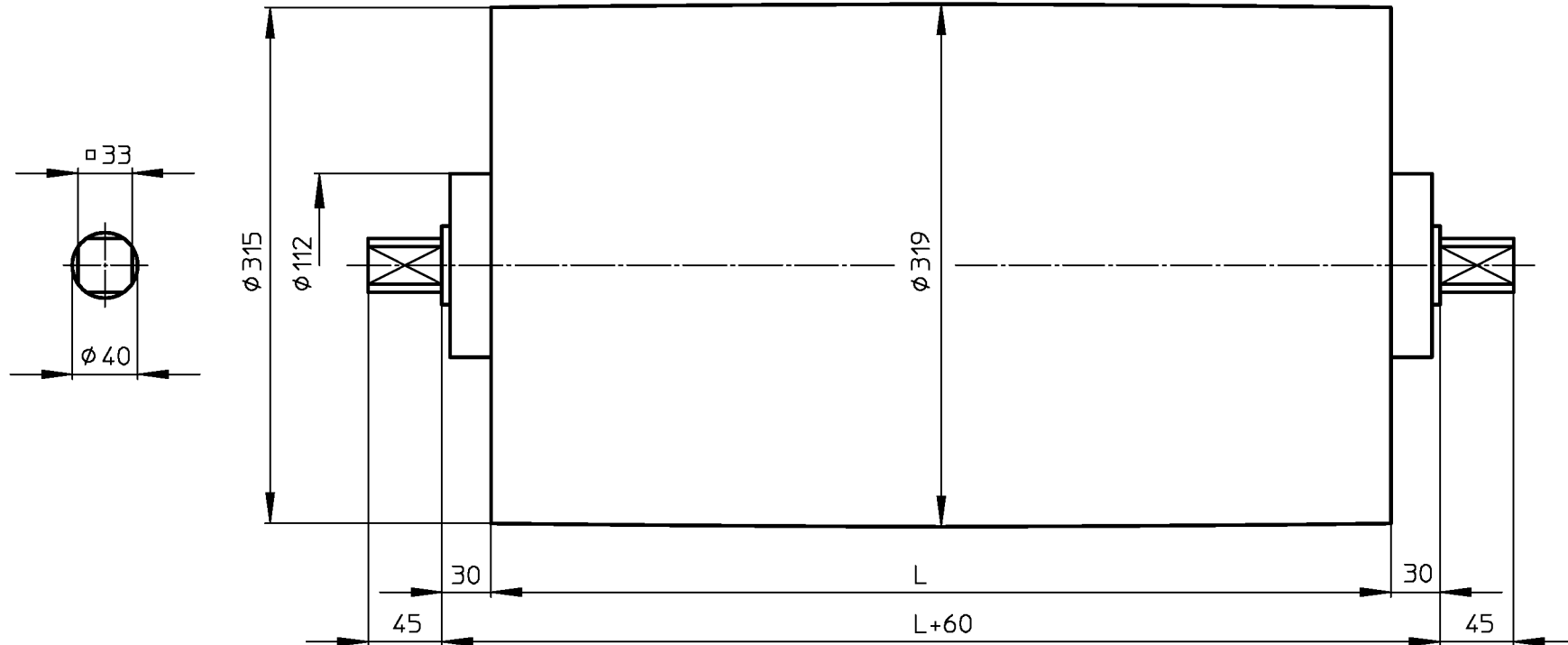
**VAN DER GRAAF B.V.**

VOLLENHOVE-HOLLAND

Telephone :+31(0)527-241441  
Telefax :+31(0)527-241488

# KT315A40

Design A



MS\_KT315A40

06-09-2000

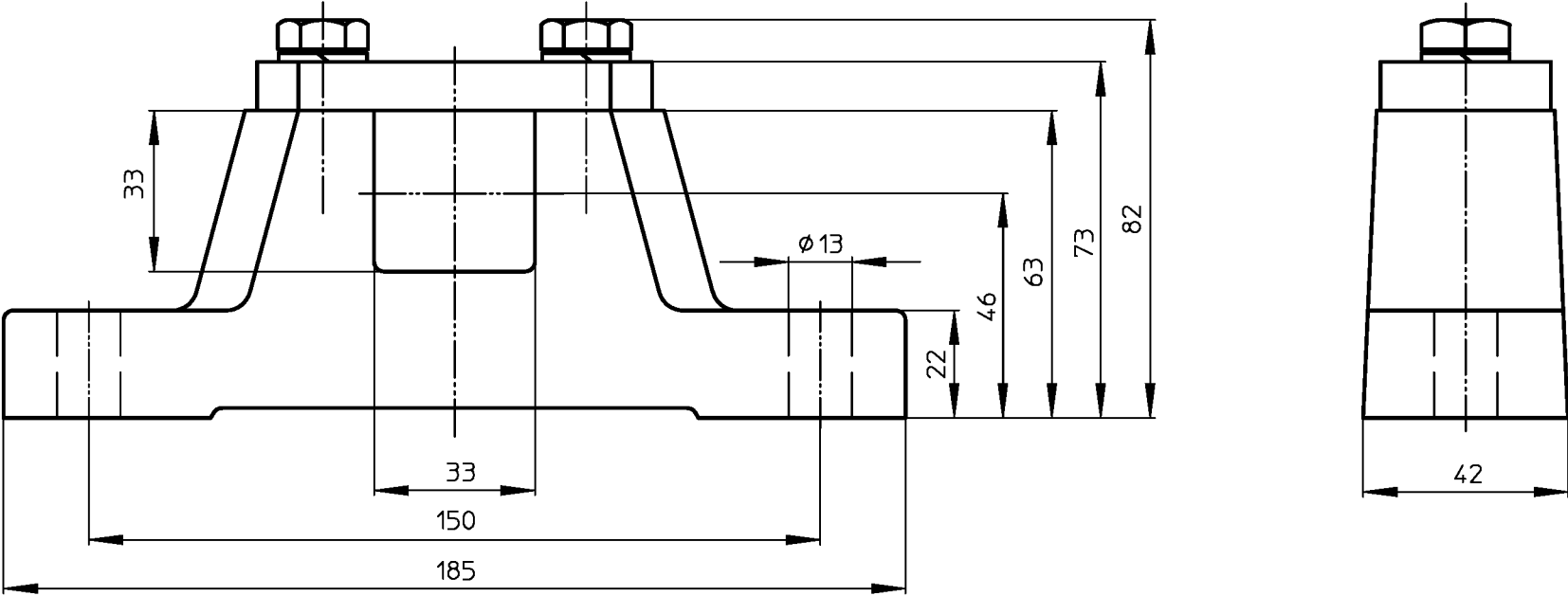


**VAN DER GRAAF B.V.**

VOLLENHOVE-HOLLAND

Telephone :+31(0)527-241441  
Telefax :+31(0)527-241488

# ASBLOK/BRACKET/LAGERBOCK AB40



MS\_AB40

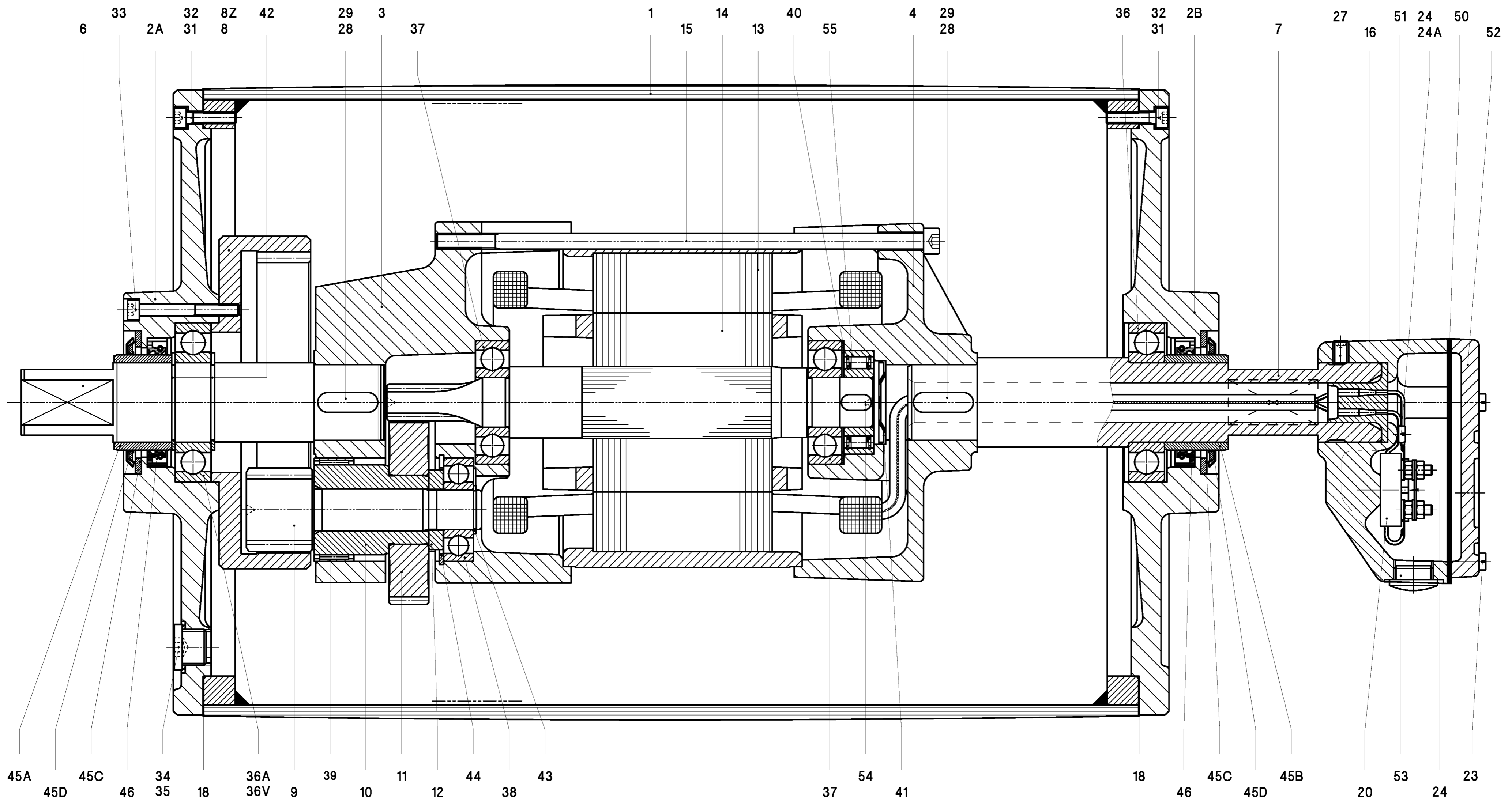
22-07-99



VAN DER GRAAF B.V.

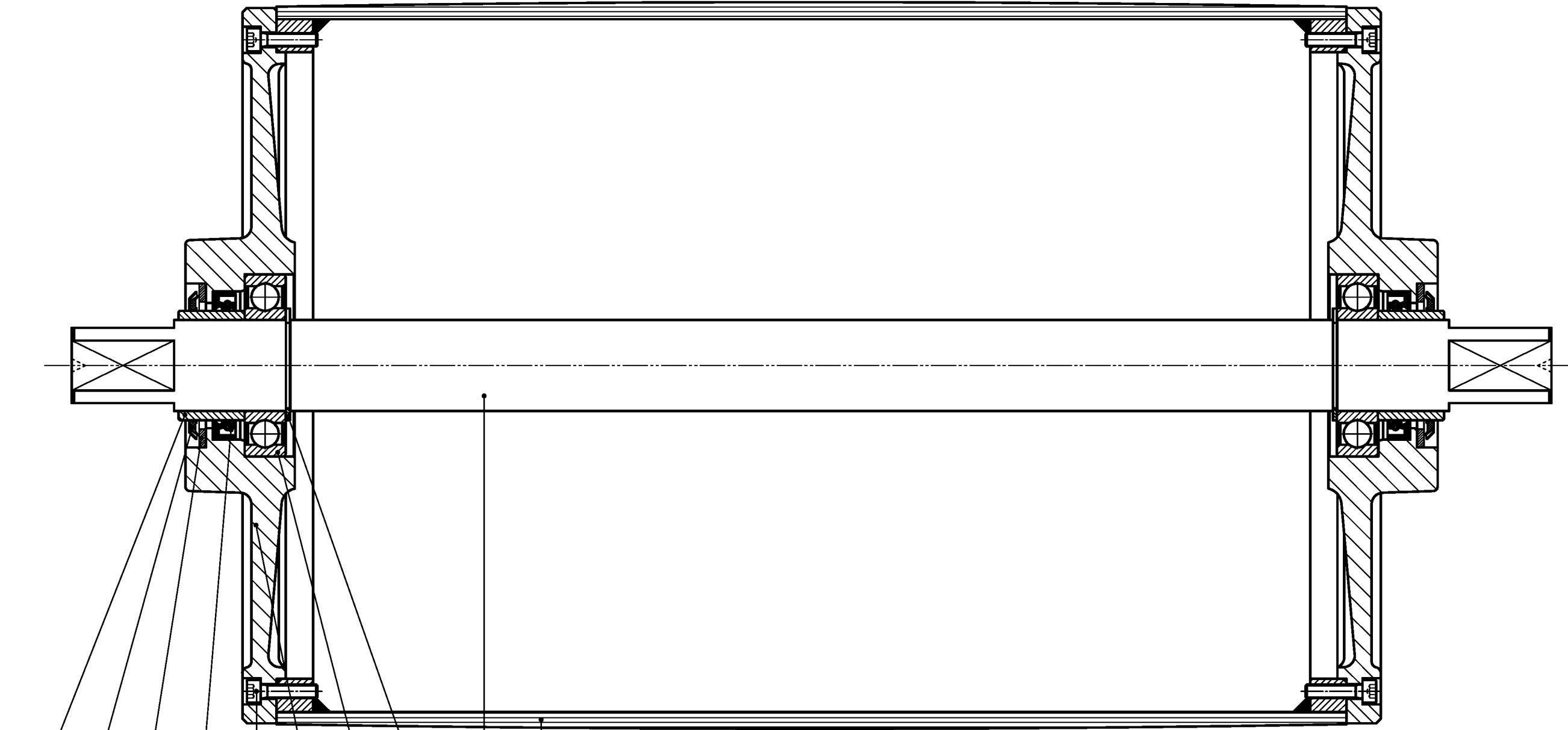
VOLLENHOVE-HOLLAND

Telephone  $\ast\ast 31(0)527-24441$   
Telefax  $\ast\ast 31(0)527-24488$



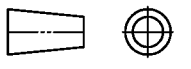

- |                         |                    |                   |                   |                      |
|-------------------------|--------------------|-------------------|-------------------|----------------------|
| 1 Shell                 | 12 Distance ring   | 27 Setscrew       | 38 Ballbearing    | 45 D Gammaring       |
| 2 A Endflange           | 13 Stator          | 28 Setscrew       | 39 Needlebearing  | 46 Oilseal           |
| 2 B Endflange           | 14 Rotor           | 29 Key            | 40 Shim           | 50 Seal              |
| 3 Gearinghousing        | 15 Int. Hex screw  | 31 Int. Hex screw | 41 Locking disc   | 51 Junctionbox       |
| 4 Motorflange           | 16 Cable passage   | 32 Bonded seal    | 42 Circlip        | 52 Junctionbox cover |
| 6 Shaftend              | 18 Gasket          | 33 Int. Hex screw | 43 Circlip        | 53 Blindstop         |
| 7 Hollow Shaft          | 20 Terminalboard   | 34 Fillerplug     | 44 Circlip        | 54 Key               |
| 8 Internal gear         | 23 Cyl. Head screw | 35 Washer         | 45 A Bearing race | 55 Backstop          |
| 9 / 10 Pinion with bush | 24 Cyl. Head screw | 36 Ballbearing    | 45 B Bearing race | 57 Dataplate         |
| 11 Gear                 | 24 A Star washer   | 37 Ballbearing    | 45 C Shim plated  |                      |

~ onbewerkt v ruw bewerkt vv glad bewerkt vvv fijn bewerkt vvvv geslepen vvvv gepolijst vvvv gelapt		Amerikaanse Projectie	
Schaal: 1 : 1		Datum: 23-08-01	
Getekend: S.Z.		Gezien: J.K. 18-10-04	
Wijz. Omschrijving	Dat. Par.	B.V. BS:	
Materiaal:	Benaming: <b>DRUMMOTOR</b>		
<b>VAN DER GRAAF B.V.</b> VOLLENHOVE (+31(0)527-241441) HOLLAND	Formaat: <b>A1</b>	Tekeningnr.: <b>TM315A40_00_Z</b>	
<small>Deze tekening is eigendom van VAN DER GRAAF B.V. iedere verveem-          ding, verspreiding en openbaarmaking aan derden is strafbaar.</small>			



45D 46 2B 42 1  
 45B 45C 31 4 3

- |     |                |      |              |
|-----|----------------|------|--------------|
| 1   | Shell          | 42   | Circlip      |
| 2 B | Endflange      | 45   | Bearing race |
| 3   | Shaft          | 45 C | Shim plated  |
| 4   | Ballbearing    | 45 D | Gammaring    |
| 31  | Int. Hex screw | 46   | Oilseal      |

		~ onbewerkt ▽ ruw bewerkt ▽▽ glad bewerkt ▽▽▽ fijn bewerkt ▽▽▽▽ geslepen ▽▽▽▽▽ gehoond ▽▽▽▽▽▽ gelapt		Amerikaanse Projectie  MAATTOLERANTIES VOLGENS NEN 2365	
		Schaal: 1 : 2		Datum	
		Getekend: S.Z.		03-10-01	
		Gec.:		Gezien: 11-10-02	
Wijz. Omschrijving		Dat. Par.		B.V. BS:	
Materiaal:		Benaming: <b>KEERTROMMEL</b>			
 <b>VAN DER GRAAF B.V.</b> VOLLENHOVE (+31(0)527-241441) HOLLAND		Formaat <b>A3</b> Tekeningsnr. <b>KT315A40_00</b>		Deze tekening is eigendom van VAN DER GRAAF B.V. Iedere vervreemding, vermenigvuldiging en openbaarmaking aan derden is strafbaar.	