

TM 215 A30



Van der Graaf Scandinavia

POWER TRANSMISSION EQUIPMENT

Van der Graaf Scandinavia AB • Box 54, Spinngatan 2 • 260 50 Billesholm
Tfn 042-22 08 02 • Fax 042-22 08 03
www.vandergraaf.se • info@vandergraaf.se

TM 215A30

Type TM 215A30	Power kW	Beltspeed m/s at 50 Hz Beltpull N										Min. L mm	Full load Curr. 400 V - 50 Hz I = ...A	Weight kg L=500
220	1,5	5,3	4,5	3,7	3,4	2,8	2,3					350	3,3	47
220 Z		270	315	385	420	510	620							
		1,9	1,7	1,6	1,5	1,4	1,2	1,1						
		750	840	890	950	1020	1190	1295						
420	1,5	3,3	2,8	2,4	2,1	1,7	1,5					400	3,7	48
420 Z		430	510	595	680	840	950							
		1,1	1											
		1295	1425											
420 ZV		0,9	0,85	0,8	0,7									
		1585	1675	1780	2035									
415	1,1	2,7	2,3	1,9	1,7	1,4	1,2					350	2,8	47
415 Z		385	455	550	615	745	870							
		0,9	0,85	0,8	0,75									
		1160	1230	1305	1395									
415 ZV		0,65	0,6	0,55										
		1610	1725	1900										
410	0,75	2,7	2,3	1,9	1,7	1,4	1,2	1	0,9			350	1,9	46
410 Z		265	310	375	420	510	595	715	790					
		0,85	0,8	0,75	0,65	0,6	0,55							
		840	890	950	1095	1190	AKV							
410 ZV		0,45												
		1585												
410 PL 2		0,36	0,3									400		
		1915	2300											
475	0,55	2,7	2,3	1,9	1,7	1,4	1,2	1	0,9	0,7		350	1,6	45
475 Z		195	225	275	305	375	435	525	580	745				
		0,65	0,6	0,55	0,45	0,4								
		805	870	950	1160	1305								
475 PL 2		0,24										400		
		2110												
675	0,55	1,25	0,75									350	1,6	47
675 Z		420	695											
		0,5	0,38	0,36										
		1045	1375	1450										
675 ZV		0,3												
		1740												
605	0,37	1,8	1,5	1,25	1,2	0,9	0,75	0,65	0,6			350	1,4	46
605 Z		195	235	280	295	390	470	540	585					
		0,45	0,4	0,38	0,36	0,3	0,27							
		780	880	925	975	1170	1300							
605 PL2		0,24	0,2	0,16								400		
		1420	1700	2130										
634	0,25	1,8	1,5	1,25	1,2	0,9	0,75	0,65	0,6	0,45	0,4	350	0,9	45
634 Z		130	160	190	200	265	315	365	395	530	595			
		0,38	0,36	0,3	0,27									
		625	660	790	880									
834	0,25	1,4	0,85	0,7	0,55	0,5						350	1	47
834 Z		170	280	340	430	475								
		0,22	0,2											
		1080	1190											
834 PL2		0,18	0,16	0,12								400		
		1280	1440	1915										
825	0,18	1,4	1,2	0,9	0,85	0,7	0,55	0,5	0,45	0,34	0,3	350	0,9	46
825 Z		120	145	190	200	245	310	340	380	505	570			
		0,26	0,22	0,2										
		660	775	855										
818	0,13	1,4	1,2	0,9	0,85	0,7	0,55	0,5	0,45	0,34	0,3	350	0,6	45
818 Z		90	105	135	145	175	225	245	275	365	410			
		0,26	0,22	0,2										
		475	560	620										
1218	0,13	0,6	0,18									350	0,9	47
1218 Z		205	685											
		0,17	0,15	0,13										
		725	825	950										
1218 PL2		0,12	0,09	0,08								400		
		995	1330	1495										
1213	0,1	0,85	0,7	0,6	0,55	0,45	0,36	0,32	0,29	0,22	0,18	350	0,8	46
1213 Z		110	135	160	175	210	265	300	330	430	530			
		0,17	0,15	0,13										
		560	635	730										

Available standard facewidth's **350 - 400 - 425 - 450 - 500 - 550 - 600 - 650 - 700 - 750 - 800 - 850 - 900 - 950 - 1000 mm**

The total weight of a drummotor grows approx. 4,5 kg per 100 mm.

Two speed drummotors upon request

Other beltspeeds and facewidth's upon request.

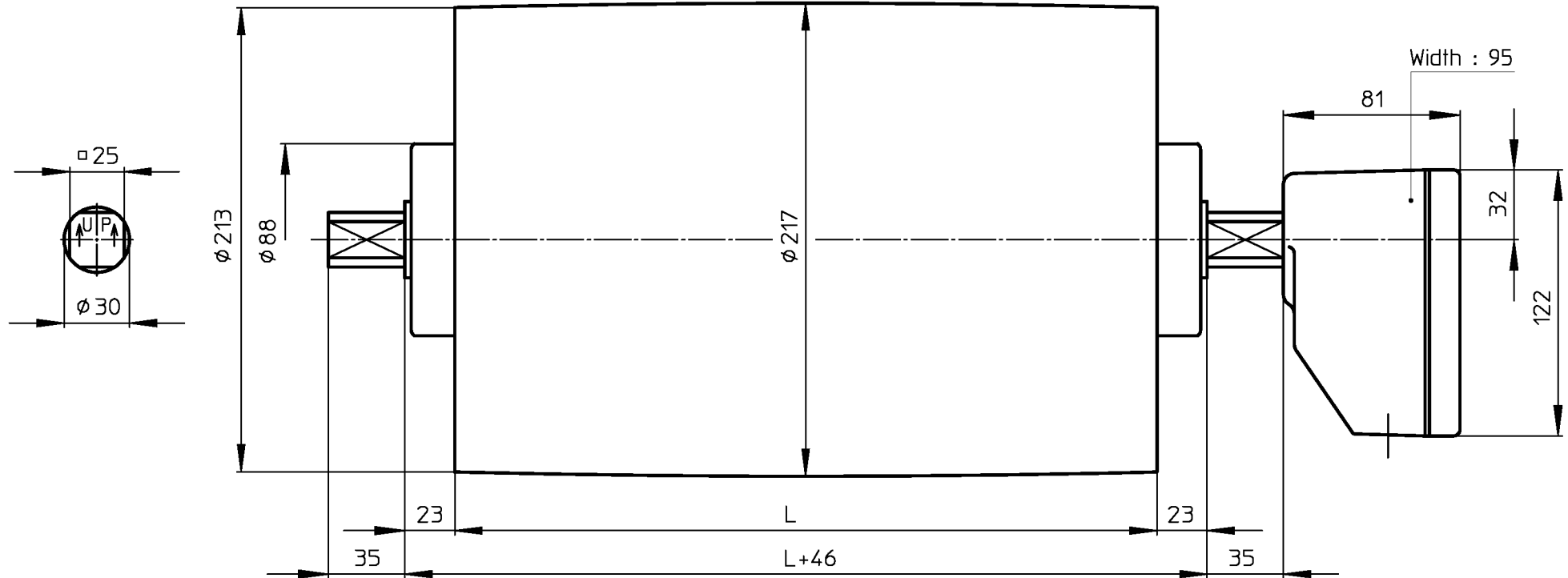
When an electro-mechanical brake is fitted, the minimum facewidth is increased by 100 mm

All these drummotors are also available in Stainless Steel - 316

Available torque $\frac{\text{Beltpull N} \times \text{Drum diameter m}}{2}$ (Nm)

TM215A30

Design A



MS_TM215A30_KKGG

16-06-2004



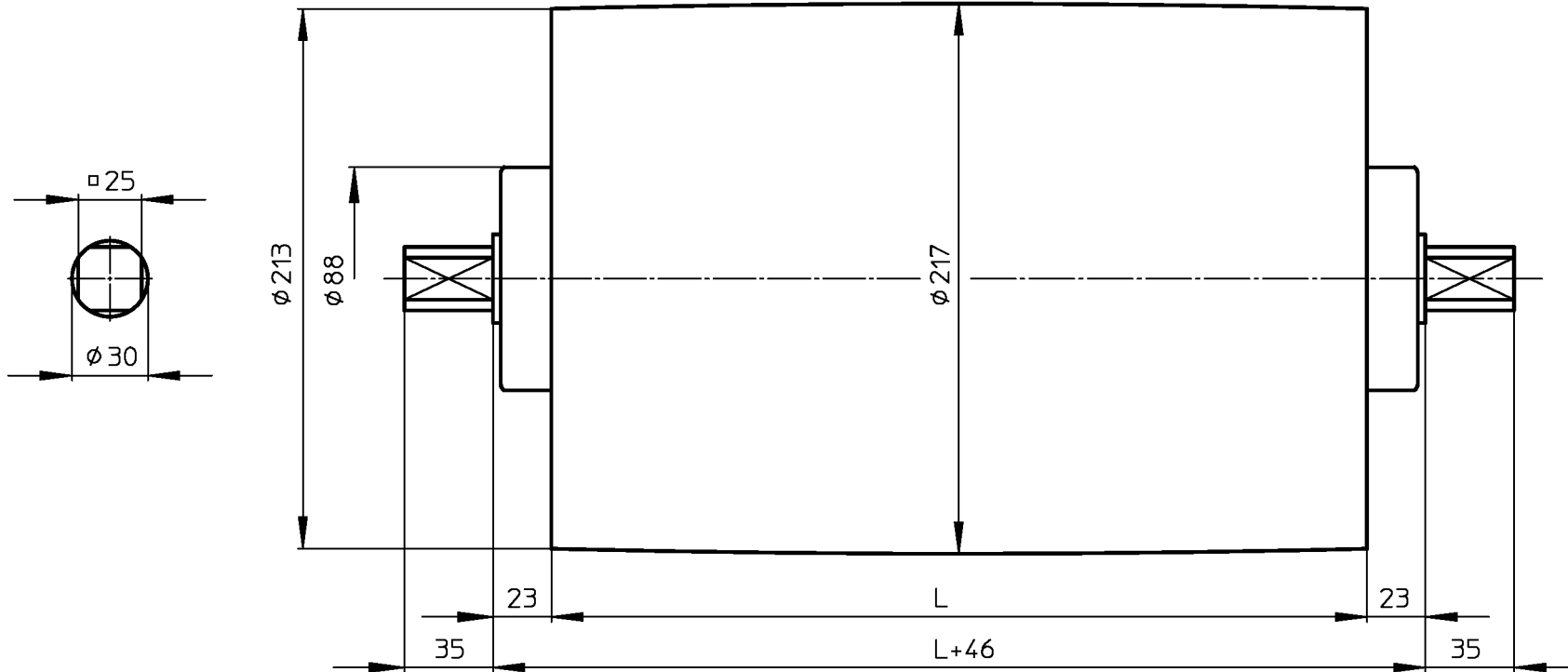
VAN DER GRAAF B.V.

VOLLENHOVE-HOLLAND

Telephone :+31(0)527-241441
Telefax :+31(0)527-241488

KT215A30

Design A



MS_KT215A30

06-09-2000

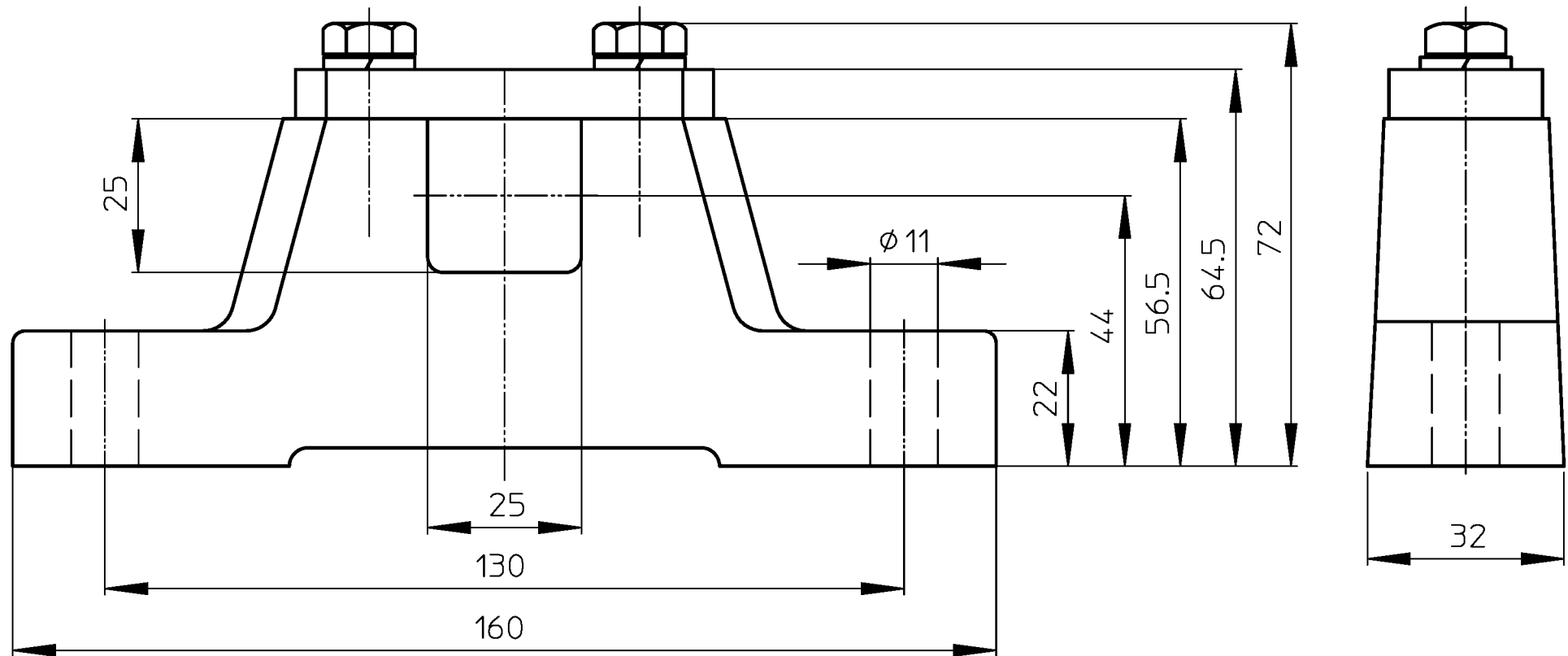


VAN DER GRAAF B.V.

VOLLENHOVE-HOLLAND

Telephone :+31(0)527-241441
Telefax :+31(0)527-241488

ASBLOK/BRACKET/LAGERBOCK AB30



MS_AB30

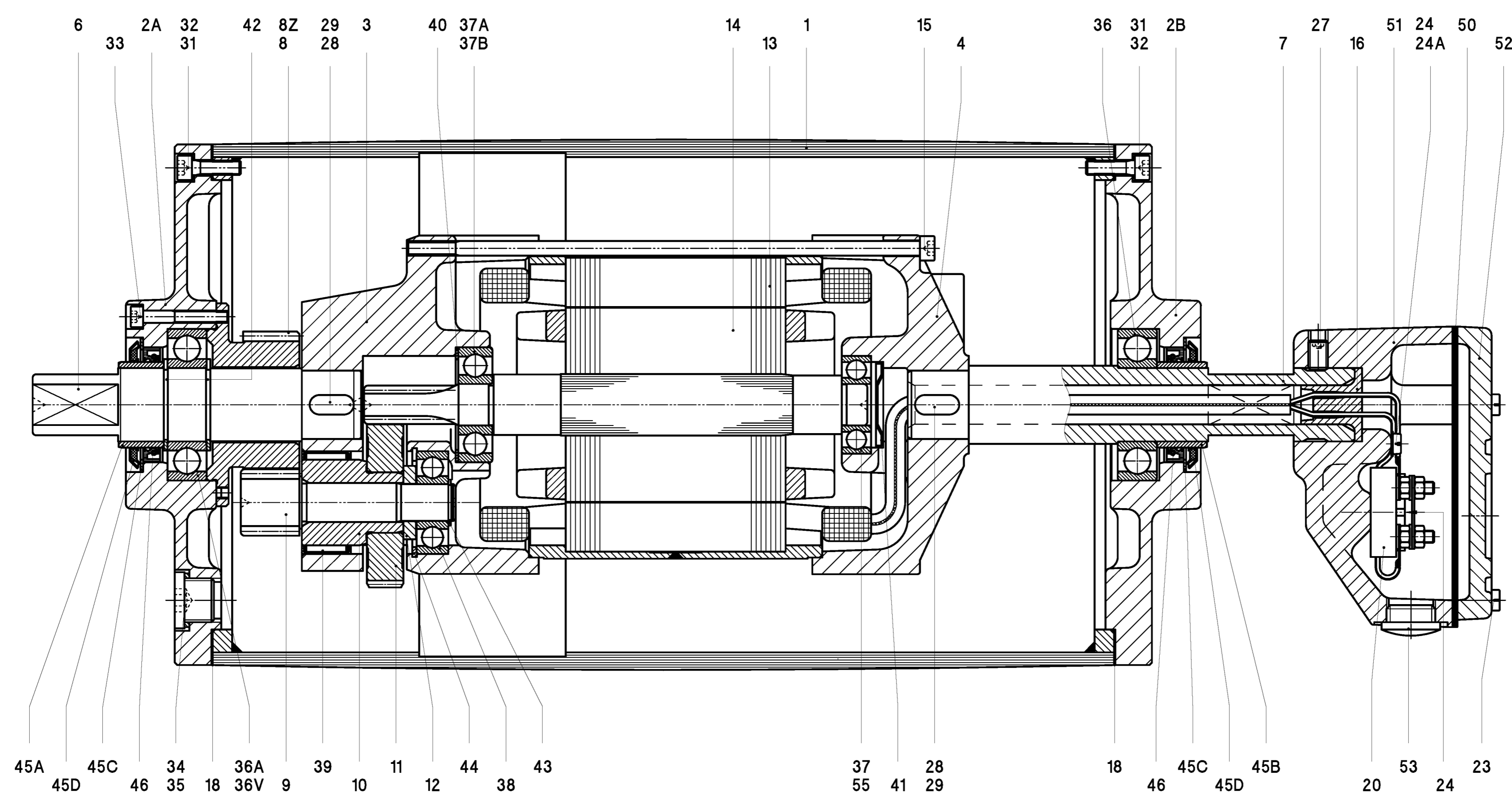
22-07-99



VAN DER GRAAF B.V.

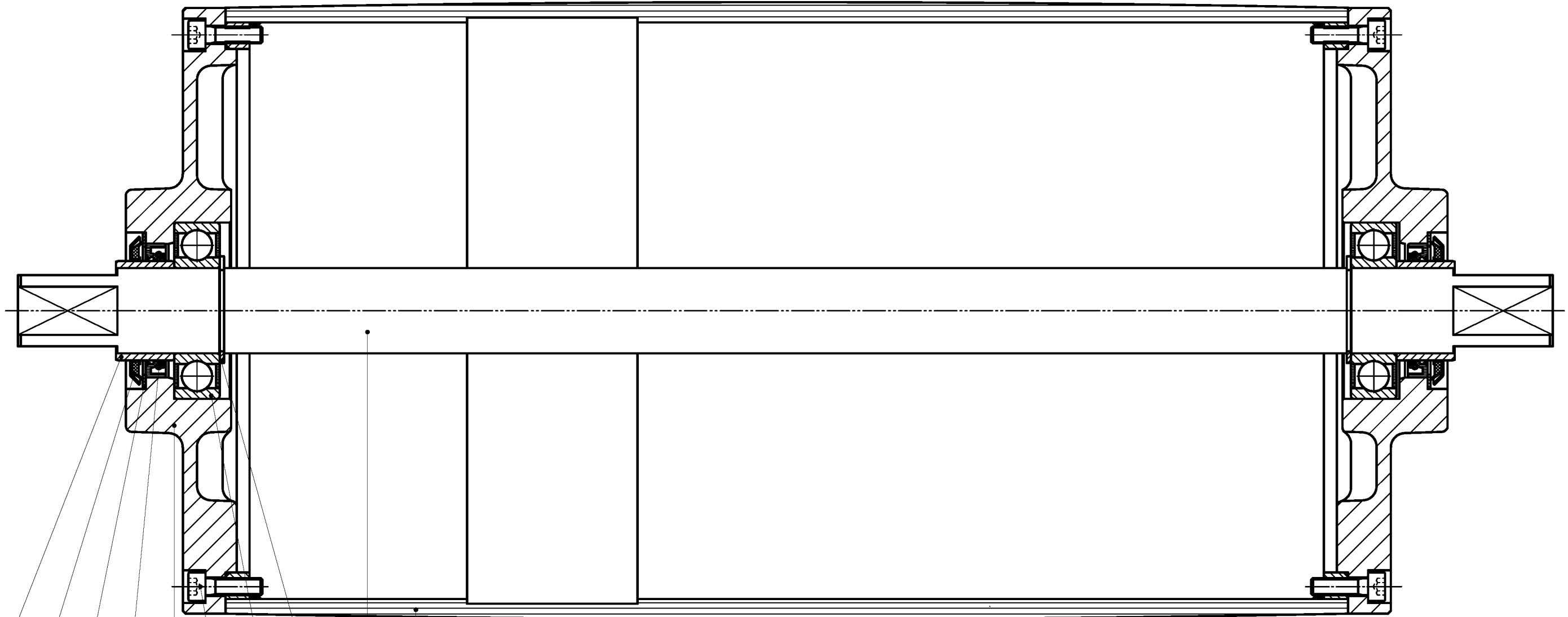
VOLLENHOVE-HOLLAND

Telephone :+31(0)527-241441
Telefax :+31(0)527-241488



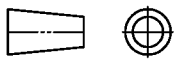

- | | | | | | | | | | |
|--------|------------------|------|-----------------|----|----------------|--------|---------------|------|----------------------------|
| 1 | Shell | 12 | Distance ring | 27 | Setscrew | 37 A/B | Ballbearing | 45 C | Shim plated |
| 2 A | Endflange | 13 | Stator | 28 | Setscrew | 38 | Ballbearing | 45 D | Gammaring |
| 2 B | Endflange | 14 | Rotor | 29 | Key | 39 | Needlebearing | 46 | Oilseal |
| 3 | Gearinghousing | 15 | Int. Hex screw | 31 | Int. Hex screw | 40 | Shim | 50 | Seal |
| 4 | Motorflange | 16 | Cable passage | 32 | Bonded seal | 41 | Locking disc | 51 | Junctionbox |
| 6 | Shaftend | 18 | Gasket | 33 | Int. Hex screw | 42 | Circlip | 52 | Junctionbox cover |
| 7 | Hollow Shaft | 20 | Terminalboard | 34 | Fillerplug | 43 | Circlip | 53 | Blindstop |
| 8 | Internal gear | 23 | Cyl. Head screw | 35 | Washer | 44 | Circlip | 55 | Ballbearing incl. backstop |
| 9 / 10 | Pinion with bush | 24 | Cyl. Head screw | 36 | Ballbearing | 45 A | Bearing race | 57 | Dataplate |
| 11 | Gear | 24 A | Star washer | 37 | Ballbearing | 45 B | Bearing race | | |

		~ onbewerkt v ruw bewerkt vv glad bewerkt vvv fijn bewerkt vvvv geslepen vvvv geborend vvvv gelapt		Amerikaanse Projectie	
		Schaal: 1 : 1		Datum: 18-10-04	
		Getekend: G.R.		Gezien:	
Wijz. Omschrijving		Dat. Par. B.V. BS:			
Materiaal:		Benaming: DRUMMOTOR			
VAN DER GRAAF B.V. VOLLENHOVE (+31(0)527-241441) HOLLAND		Formaat: A1		Tekeningnr.: TM215A30_00	
<small>Deze tekening is eigendom van VAN DER GRAAF B.V. iedere verveem- ding, verspreiding en openbaarmaking aan derden is strafbaar.</small>					



45B 45C 2B 4 3
45D 46 31 42 1

- | | | | |
|-----|----------------|------|--------------|
| 1 | Shell | 42 | Circlip |
| 2 B | Endflange | 45 | Bearing race |
| 3 | Shaft | 45 C | Shim plated |
| 4 | Ballbearing | 45 D | Gammaring |
| 31 | Int. Hex screw | 46 | Oilseal |

						~ onbewerkt ▽ ruw bewerkt ▽▽ glad bewerkt ▽▽▽ fijn bewerkt ▽▽▽ geslepen ▽▽▽ gehoond ▽▽▽ gelapt	Amerikaanse Projectie  MAATTOLERANTIES VOLGENS NEN 2365
						Schaal: 1 : 1.5	Datum
						Getekend: S.Z.	03-10-01
						Gec.:	Gezien: J.K. 07-10-04
						B.V. BS:	
Gereedschap		Wijz.	Omschrijving	Dat.	Par.	Benaming: KEERTROMMEL	
Materiaal:							
 VAN DER GRAAF B.V. VOLLENHOVE (+31(0)527-241441) HOLLAND		Formaat A3	Tekeningnr. KT215A30_00				
<small>Deze tekening is eigendom van VAN DER GRAAF B.V. Iedere vervorming, vermenigvuldiging en openbaarmaking aan derden is strafbaar.</small>							